

# エアークアップの巻き方（箱編）

★梱包物が長方形の場合



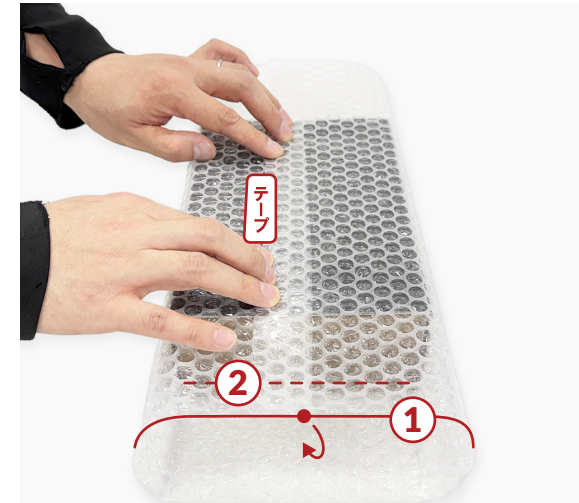
No.1

梱包する箱の“短辺A”を  
エアークアップの“長辺B”と平行に合わせ  
エアークアップの中央に配置



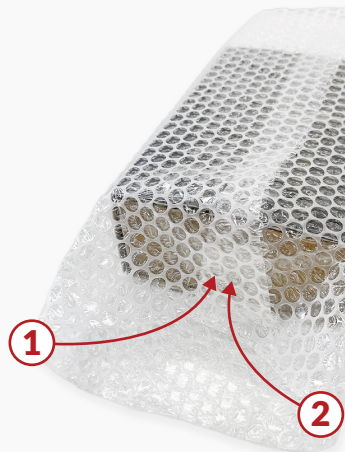
No.2

①と②の辺を中央に向け  
箱に沿って折り込む



No.3

重なった辺をテープで留め  
①の辺を②の箱底辺に向け折り込む



No.4

①と②の角を矢印の方向へ折り込む



No.5

②の角を①の辺の中央に向け折り込む



No.6

テープ止めをし  
同様の工程を反対側も行い  
完成